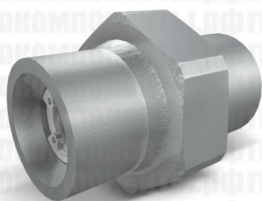


## КЛАПАНЫ ОБРАТНЫЕ С НАРУЖНОЙ РЕЗЬБОЙ

 ТИП  
**VU MM**

ГИДРАВЛИЧЕСКАЯ СХЕМА



### ПРИНЦИП РАБОТЫ:

Обратный клапан обеспечивает свободное прохождение потока из порта V в порт C и блокирует его в обратном направлении.

### МАТЕРИАЛЫ И ОСОБЕННОСТИ:

- Корпус: оцинкованная сталь;
- Внутренние части: закаленная сталь, шлифованная;
- Тип запорного элемента: тарельчатый.

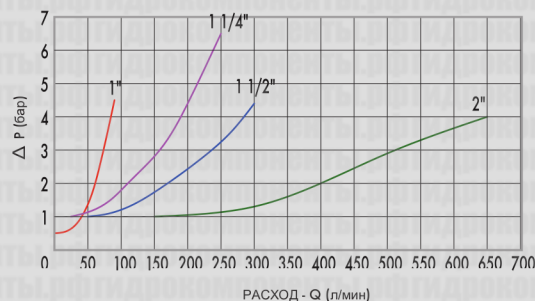
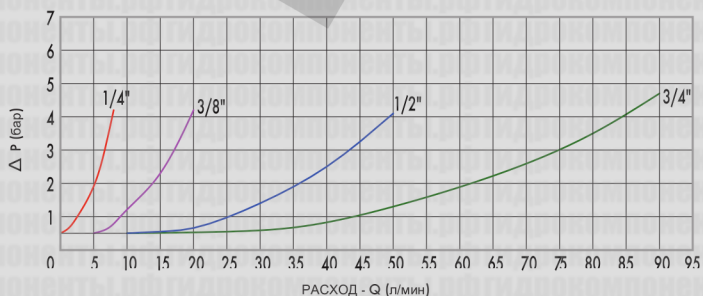
### СОЕДИНЕНИЕ:

Соедините порт V с линией нагнетания, а C с гидроцилиндром. Поток свободно перемещается от порта V к порту C и заблокирован в обратном направлении.

### НА ЗАКАЗ:

- Различные настройки давления открытия: 1, 3, 6 и 9 бар. Пожалуйста, уточните требуемое давление открытия при заказе.

### ГРАФИКИ ПЕРЕПАДА ДАВЛЕНИЯ

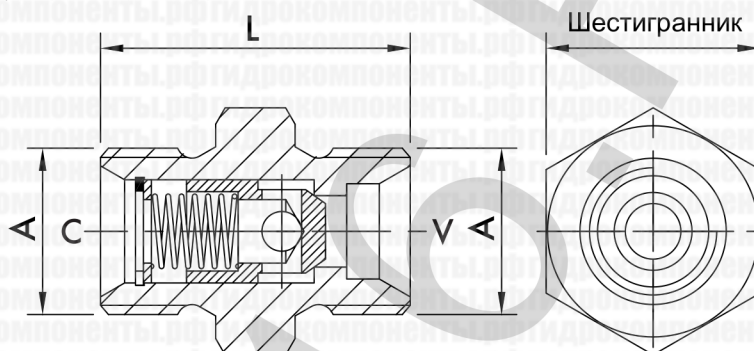
 Температура рабочей жидкости: 50°C  
 Вязкость рабочей жидкости: 30 сСт




КОД	ТИП	МАКС. РАСХОД, л/мин	МАКС. ДАВЛЕНИЕ, бар
<b>V0594/*</b>	VU MM 1/4"	8	350
<b>V0604/*</b>	VU MM 3/8"	20	350
<b>V0614/*</b>	VU MM 1/2"	50	350
<b>V0624/*</b>	VU MM 3/4"	90	350
<b>V0634/*</b>	VU MM 1"	90	320
<b>V0637/*</b>	VU MM 1" 1/4	250	320
<b>V0638/*</b>	VU MM 1" 1/2	300	320
<b>V0639/*</b>	VU MM 2	650	320

\*Пожалуйста, при заказе укажите требуемое давление настройки:

- 1 бар (стандартно), 3 бар или 6 бар для типоразмера 1";
- 1 бар (стандартно), 6 бар или 9 бар для типоразмера 1" 1/4.



ВАРИАНТЫ НАСТРОЙКИ

КОД	1 бар	3 бар	6 бар	9 бар
VU MM 1/4"	V0594/1	V0594/3	V0594/6	/
VU MM 3/8"	V0604/1	V0604/3	V0594/6	/
VU MM 1/2"	V0614/1	V0614/3	V0614/6	/
VU MM 3/4"	V0624/1	V0624/3	V0624/6	/
VU MM 1"	V0634/1	/	V0634/6	V0634/9
VU MM 1" 1/4	V0637/1	/	V0637/6	V0637/9
VU MM 1" 1/2	V0638/1	/	V0638/6	V0638/9
VU MM 2"	V0639/1	/	V0639/6	V0639/9

КОД	ТИП	A мм	L мм	Шестигранник мм	МАССА кг
<b>V0594/*</b>	VU MM 1/4"	1/4"	32	19	0,033
<b>V0604/*</b>	VU MM 3/8"	3/8"	34	22	0,053
<b>V0614/*</b>	VU MM 1/2"	1/2"	39	27	0,092
<b>V0624/*</b>	VU MM 3/4"	3/4"	45	32	0,142
<b>V0634/*</b>	VU MM 1"	1"	55	40	0,288
<b>V0637/*</b>	VU MM 1" 1/4	1" 1/4	70	50	0,594
<b>V0638/*</b>	VU MM 1" 1/2	1" 1/2	86	55	0,910
<b>V0639/*</b>	VU MM 2	2"	102	70	1,800